

# TOU.TES ENSEMBLE VERS L'ÉGALITÉ FEMMES - HOMMES DANS LE SPORT

Des inégalités entre femmes et hommes continuent à subsister dans le sport, qui est marqué encore aujourd'hui par un déséquilibre et une sous-représentation des femmes dans sa pratique, ses instances dirigeantes et dans les médias. La Ville d'Esch et ADT-Center ont initié depuis l'automne 2021 un projet visant à promouvoir l'égalité femmes-hommes dans le sport et à soutenir le sport féminin au Luxembourg. Un des buts de notre initiative, mobiliser et fédérer de nombreuses personnes (athlètes, responsables des associations et des fédérations sportives, ...) autour des objectifs du projet, a été atteint.

Nous avons développé une *Charte Égalité femmes - hommes dans le sport* et un *Plan d'action communal pour l'égalité femmes-hommes dans le sport*, qui seront présentés au conseil communal dans le cadre de la Journée Internationale des Droits des Femmes 2023.



## PLAN D'ACTION COMMUNAL POUR L'ÉGALITÉ DES FEMMES ET DES HOMMES DANS LA VIE LOCALE



La Ville d'Esch a adhéré en 2008 à la *Charte européenne pour l'égalité des femmes et des hommes dans la vie locale*. La Charte, qui est soutenue au Luxembourg par le ministère de l'Égalité entre les femmes et les hommes, le SYVICOL (Syndicat des Villes et Communes Luxembourgeoises) et le CNFL (Conseil National des Femmes du Luxembourg), contient une trentaine d'articles qui proposent un cadre pour

faire avancer l'égalité entre femmes et hommes dans la vie locale et dans tous les domaines de compétence communale.

Avec sa signature, la Ville d'Esch s'est engagée à établir un *Plan d'action communal pour l'égalité des femmes et des hommes dans la vie locale*, censé mettre en œuvre la Charte sur le terrain. Le deuxième plan d'action sera présenté au conseil communal au mois de mars 2023.



mediation

INVITATION

## JOURNÉE INTERNATIONALE DES DROITS DES FEMMES 2023

### LIVING LIBRARY SOIRÉE D'INFORMATION ET D'ÉCHANGES SEXUALITÉ, ÉMOTIONS, GENRE ET ÉGALITÉ

Jeudi 9 mars 2023 - 19h30  
Auberge de Jeunesse  
17, boulevard J.F. Kennedy  
Esch-sur-Alzette



JEUDI 9 MARS 2023 - 19H30  
AUBERGE DE JEUNESSE - ESCH

## SOIRÉE D'INFORMATION ET D'ÉCHANGES SEXUALITÉ, ÉMOTIONS, GENRE ET ÉGALITÉ

La Ville d'Esch invite dans le cadre de la Journée Internationale des Droits des Femmes, le jeudi 9 mars 2023, à une soirée d'information et de sensibilisation pour le grand public, selon la méthode de la Living Library et sous le thème de *Sexualité, Émotions, Genre et Égalité*.

Vous aurez l'occasion de vous échanger avec nos invité.es et de discuter le sujet sous différents angles : le vécu des jeunes et l'égalité de genre dans la sexualité ; l'éducation à la vie sexuelle et affective et la diversité culturelle ; l'importance de la promotion de la sexualité et de l'égalité entre les genres ; le vécu émotionnel et le coming-out chez les personnes LGBTIQ+ ; le droit à la sexualité et à la vie affective des personnes à besoins spécifiques...

**Les discussions auront lieu de façon informelle et dans des petits groupes, en luxembourgeois ou en français.**

### Déroulement de la soirée:

- 19h30 : Mots de bienvenue par Monsieur Christian Weis, échevin  
Discussions et échanges en petits groupes : *Sexualité, Émotions, Genre et Égalité*
- Verre de l'amitié offert par la Ville d'Esch-sur-Alzette - Fin : 22h00

**Entrée libre. Places limitées.  
Inscription obligatoire.**

Nous vous prions de bien vouloir nous confirmer votre présence jusqu'au **6 mars 2023**.

- par email ([egalitedeschances@villeesch.lu](mailto:egalitedeschances@villeesch.lu))
- par téléphone (+352 2754 5910 / +352 2754 5920)

*Les discussions se font en français ou en luxembourgeois. Nous vous prions de bien vouloir nous indiquer si les deux langues vous conviennent ou si vous préférez discuter dans une des deux langues proposées.*



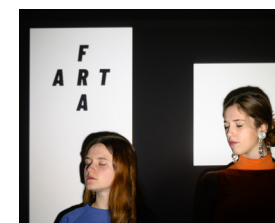
DU 14 AU 25 MARS 2023 - AUBERGE DE JEUNESSE - ESCH

## EXPOSITION FR\_A\_RT

Les femmes sont sous-représentées dans le monde de l'art, notamment dans les musées, les galeries et l'histoire de l'art. Afin de combattre ce déséquilibre, la série de portraits FR\_A\_RT présente des femmes artistes qui ont un lien avec le Luxembourg. Chaque portrait consiste en une interview et des photos. L'exposition comprend divers genres d'arts visuels et a été conçue par Anouk Flesch (photographies) et Claire Faber (textes).

**L'exposition peut être visitée tous les jours à l'Auberge de Jeunesse d'Esch (17, boulevard J.F. Kennedy, L-4170 Esch) du 14 au 25 mars 2023 de 08h00 - 20h00.**

**Entrée libre.**



**F  
A  
R  
T**

## WHO IS SHE? QUI ÊTES-VOUS MADAME? RENDONS LES FEMMES PLUS VISIBLES !

La Ville d'Esch participe à l'action initiée par le Conseil National des Femmes du Luxembourg (CNFL) et le Syndicat des Villes et Communes Luxembourgeoises (SYVICOL), qui veut augmenter la visibilité des femmes méritantes dans l'espace public. À partir de mars, des plaquettes avec un QR code seront apposées en-dessous des panneaux de rues portant le nom de femmes méritantes à Esch, qui sont au nombre de 18 pour l'instant. Il vous suffira de scanner le QR code et vous aurez l'occasion de lire une courte biographie de la femme en question, en langue française, allemande et anglaise.

Cette action de sensibilisation s'inscrit dans le projet plus large *Les Rues au Féminin*.

WHO IS SHE? - QUI ÊTES-VOUS MADAME?



RUE

**Ada  
LOVELACE**