

SEMAINE EUROPÉENNE DE LA MOBILITÉ

16-22 SEPTEMBRE 2023

Combiner les mobilités !



16.-22. SEPTEMBER
**Aktiv, gesond a sécher
ënnerwee**

L'action est soutenue par:
- Verkeersverbond "ei" - Ministère du Développement
Durable et des Infrastructures -

#mobilityweek



Veuillez privilégier **la mobilité douce et le transport en commun** pour venir !

E
ESCH

(+352) 26 541 541
ecologie@villeesch.lu



Chères citoyennes, chers citoyens,

C'est avec enthousiasme que nous vous présentons cette brochure dédiée à la Semaine Européenne de la Mobilité à laquelle participera notre ville. Nous sommes très fiers de vous inviter à participer à une semaine d'événements inspirants, axés sur des solutions de mobilité durables et novatrices.

Notre engagement envers une mobilité efficace et confortable se reflète dans cette programmation riche et variée. Ensemble, explorons les avenues qui mènent vers un avenir urbain plus sûr, inclusif et durable.

Cordialement,

Georges Mischo
Député-Maire



Meris Sehovic
Echevin en charge de
la mobilité urbaine



Vendredi 15.09

Inauguration du Jardin éphémère

Depuis 2001, la Ville d'Esch-sur-Alzette participe activement à la semaine européenne de la mobilité, qui se déroule chaque année du 16 au 22 septembre.


L'objectif de la campagne est de sensibiliser à la mobilité durable ainsi que d'améliorer la santé et la qualité de vie des habitants.

Le Collège des Bourgmestre et Échevins vous invite à l'ouverture de la semaine européenne de la mobilité pour vous présenter le programme complet de la semaine et vous informer sur les mesures prises dans le domaine de la mobilité durable à Esch-sur-Alzette.



Le jardin éphémère pourra être visité jusqu'au 16 octobre 2023.

 **Porte de France, Esch-Belval vis-à-vis de l'Adem**

 **Rendez-vous à 11h30**





Samedi 16.09

The Conscious City Walk - Esch-sur-Alzette

De la frontière avec son tourisme à la pompe, au tabac et aux spiritueux aux coins cachés du centre de la ville, cette visite guidée alternative de la ville d'Esch-sur-Alzette vous propose de découvrir des initiatives locales, inspirantes, saines et durables.

 **Durée 2,5 heures**
Inscription obligatoire : par téléphone au **26 541 541** ou par mail à **ecologie@villeesch.lu**

 Point de rencontre :
50, rue d'Audun L-4018 Esch-sur-Alzette
(à l'abribus auprès du Conservatoire)

 Rendez-Vous à **9h30** pour le tour en **langue française**
Rendez-Vous à **10h00** pour le tour en **langue anglaise**



Dimanche 17.09

Journée de la mobilité douce

« Place des Sacrifiés 1940-1945 » devant la « Escher Schwemm - Les Bains du Parc » et zone piétonne dans la rue Large entre la Place des Sacrifiés et la Place des Remparts

De 10h à 18h

10H30

Vélorution - 10 km (rassemblement à 10h15)

Les départs et les arrivées se font à la Place des Sacrifiés 1940-1945.

Des boissons et des snacks gratuits seront distribués aux participants.

Tout participant doit être muni de son vélo et doit porter un casque.

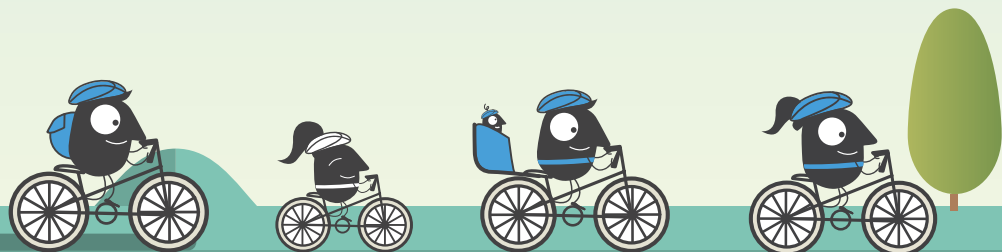
Les enfants de moins de 14 ans doivent être accompagnés par un adulte.

Un service de dépannage et de premiers secours seront assurés.

CONCERTS

11h30 – 14h00 Vocals on Tour (Cover-Mix)

14h30 – 17h00 Arthur Possing Quartett



ANIMATIONS POUR PETITS ET GRANDS :

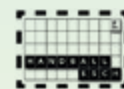
- Initiation & petit tour en « Segway »
- Contrôle technique de votre propre vélo
- Démonstration de réparation et d'entretien du vélo
- Trampoline
- Mur d'escalade
- Jeux en bois
- Initiation au Cargo-Bike
- Fresque du climat - Quizz
- Marché de vélos d'occasion
- Présentation et vente de nouveaux vélos
- Informations sur le recyclage des batteries
- Présentation du Geméisgaart

PRÉSENTATIONS :

- Vèl'OK, äre Vëlo – eise Vëlo
- Vélorution
- Subsidies communaux pour vélos et pedelecs
- Plan local de la mobilité
- Transition Minett
- Jardin communautaire du Breedewee

RESTAURATION :

- Grillades, frites et boissons
- Cuisine végétarienne et végane
- Gaufres, café



Marché de vélos d'occasion

Que vous souhaitiez vous séparer de votre vélo d'occasion ou que vous soyez à la recherche d'un vélo d'occasion, ce marché est fait pour vous !

Comment ça marche ?

Pour vendre votre vélo, il vous suffit simplement de vous inscrire à l'avance sur notre site web www.bikeandride.lu et de suivre les indications.

Pour acheter un vélo, rendez-vous sur le stand le jour de l'évènement et de faire votre choix parmi des dizaines de vélos !

Tout savoir sur vos appareils et vos batteries

Les moyens de transport légers composés d'une batterie, tels que les vélos électriques, les trottinettes électriques, et bien d'autres encore sont des appareils qui entourent notre quotidien.

Ecotrel ASBL vous invite à découvrir la thématique de la réutilisation et du recyclage des appareils électriques et électroniques et Ecobatterien ASBL celle du recyclage des batteries.

Pour cette occasion, Ecobatterien ASBL organise une collecte et invite le grand public à rapporter ces piles portables usagées, (toutes les piles utilisées au quotidien telles que les AAA, AA, 9V, piles boutons, etc).

Ecotrel ASBL créé en 2004 et Ecobatterien ASBL en 2009, sont deux organismes agréés par le Ministère de l'Environnement, du Climat et du Développement durable, et assurent respectivement la collecte et le traitement des déchets d'équipements électriques et électroniques et des déchets de piles et accumulateurs au Grand-duché du Luxembourg.



Mardi 19.09

Cycling in Belval

Comment circuler en toute sécurité à vélo ? Quels types de vélos sont fait pour moi ? Qu'est-ce qui pourrait faciliter la pratique du vélo à Belval ?

Au programme :

- Pratique de divers types de vélo et accompagnement par la Maison du Cycliste de l'ACL
- Rencontre et échanges avec des acteurs favorisant la pratique du vélo à Belval
- Stand de révision de vélos par une association étudiante




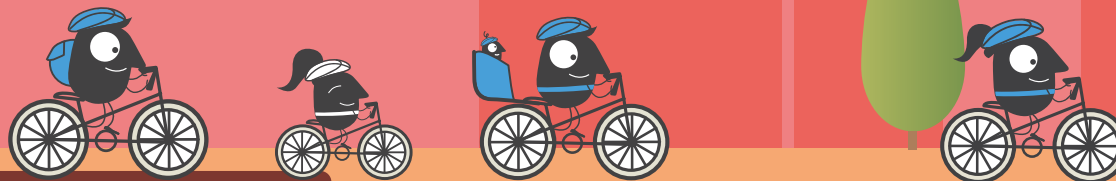
Inscription
sur le site
imslux.lu

https://imslux.lu/fra/agenda/540_velo-a-belval-tout-pour-passer-a-l-action

 Place devant la Rockhal,
avenue du Rock'n'Roll, Esch-Belval

 Accès libre de 11h30 à 15h00

 Cet évènement est ouvert à toutes et tous.
Plus particulièrement les personnes travaillant sur Belval.



Mercredi 20.09

Visite historique : l'histoire de la capitale des terres rouges

Venez découvrir le passé méconnu de la ville avec un tour de 1h30 environ pour comprendre l'histoire de la capitale des terres rouges. La visite se concentre surtout sur la période autour de 1900, période phare de la ville.



Inscription obligatoire
auprès du service
écologique de la
Ville d'Esch-sur-
Alzette.



Place de l'Hôtel de Ville



Rendez-vous à 14h00



Visite en **langue française**

Inscription : par téléphone au **26 541 541** ou
par mail à ecologie@villeesch.lu



Jeudi 21.09

Fresque du climat

Le changement climatique est un problème global majeur. Sans être compris par l'ensemble de la population, aucune solution à la hauteur des enjeux ne pourra être proposée.

À travers une approche ludique utilisant l'intelligence collective, les participants découvrent les relations de cause à effet des principaux mécanismes du changement climatique.

Chacun pourra alors mener des actions concrètes et constructives face à ce défi. Les ateliers sont adaptés à tous les publics. Venez nombreux !



Inscription obligatoire
auprès du service
écologique de la Ville
d'Esch-sur-Alzette.



Groupe séparé en langue luxembourgeoise et française
Durée **2 - 2,5 heures**

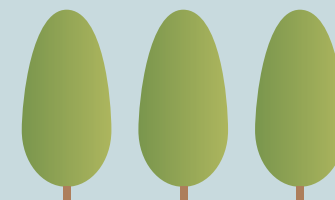
Inscription obligatoire : par téléphone au **26 541 541** ou
par mail à ecologie@villeesch.lu



Point de rencontre : **Place de l'Hôtel de Ville**




Rendez-vous à 18h




Dimanche 24.09

Tour à vélo citoyen

Explorer le réseau cyclable à Esch et échanger avec les responsables

 Rendez-vous à **10h00**

 **Place des Sacrifiés 1940-1945**

 Durée : **2 heures**

Lors de cette excursion à vélo, vous aurez l'opportunité de parcourir le réseau cyclable de notre ville et de poser vos questions, partager vos idées et échanger des points de vue avec l'échevin en charge de la mobilité urbaine, Meris Sehovic, ainsi qu'avec les experts en mobilité de la Ville d'Esch présents lors du tour à vélo.

Venez nombreux, que vous soyez un cycliste passionné, un utilisateur occasionnel ou simplement curieux de connaître les initiatives pour une mobilité plus durable. Munissez-vous de votre vélo, de votre enthousiasme et de vos questions !



La semaine en un coup d'œil

Vendredi **15.09**

Inauguration du Jardin éphémère

- 📍 Porte de France, Belval
- 🕒 Rendez-vous à 11h30

Samedi **16.09**

The Conscious City Walk - Esch-sur-Alzette

- 📍 Inscription obligatoire
- 📍 50, rue d'Audun L-4018 Esch-sur-Alzette
- 🕒 Rendez-vous à 9h30

Dimanche **17.09**

Journée sans voiture

- 📍 Place des Sacrifiés 1940-1945 (devant la « Escher Schwemm - Les Bains du Parc »)
- 🕒 De 10h à 18h

Mardi **19.09**

Cycling in Belval

- 📍 Place devant la Rockhal, avenue du Rock'n'Roll, Esch-Belval
- 🕒 Accès libre de 11h30 à 15h00

Mercredi **20.09**

Visite historique : l'histoire de la capitale des terres rouges

- 📍 Place de l'Hôtel de Ville
- 🕒 Rendez-vous à 14h00

Jeudi **21.09**

Fresque du climat

- 📍 Inscription obligatoire
- 📍 Place de l'Hôtel de Ville
- 🕒 Rendez-vous à 18h

Dimanche **24.09**

Tour à vélo citoyen

- 📍 Place des Sacrifiés 1940-1945
- 🕒 Rendez-vous à 10h

