

# SEMAINE EUROPÉENNE DE LA MOBILITÉ

## 16-22 SEPTEMBRE 2024

*Les espaces publics partagés*



#mobilityweek



Veuillez privilégier **la mobilité douce** et **le transport en commun** pour venir !

**E**  
**ESCH**

(+352) 26 541 541  
ecologie@villeesch.lu



Chères citoyennes, chers citoyens,

C'est avec grand plaisir que nous vous présentons cette brochure consacrée à la Semaine Européenne de la Mobilité, à laquelle notre ville participe pour la 23<sup>e</sup> fois ! Cette année, le thème central est : **Les espaces publics partagés.**

Nous restons fermement engagés à rendre nos espaces publics plus inclusifs et agréables à vivre. Au cours des 12 derniers mois, nous avons continué à investir dans des passages piétons accessibles, des chemins sécurisés pour les écoliers et les cyclistes, ainsi que dans des espaces verts et des terrains de jeux accueillants. Nous nous engageons à poursuivre ces efforts.

Notre engagement pour une mobilité efficace et confortable pour toutes et tous se reflète dans un programme riche en activités dynamiques et collaboratives. Nous vous invitons à participer et à réfléchir avec nous sur la manière dont nous utilisons et partageons nos espaces publics.

Cordialement,

**Christian WEIS**  
Bourgmestre



**Meris Sehovic**  
Echevin en charge de  
la mobilité urbaine



**Vendredi 13.09**

## Inauguration de la semaine de la mobilité

Depuis 2001, la Ville d'Esch-sur-Alzette participe activement à la semaine européenne de la mobilité, qui se déroule chaque année du 16 au 22 septembre.

L'objectif de la campagne est de sensibiliser à la mobilité durable ainsi que d'améliorer la santé et la qualité de vie des habitants.

Le Collège des Bourgmestre et Échevins vous invite à l'ouverture de la semaine européenne de la mobilité pour vous présenter le programme complet de la semaine et vous informer sur les mesures prises dans le domaine de la mobilité durable à Esch-sur-Alzette.



**Le jardin éphémère pourra être visité jusqu'au 25 septembre 2024**



## Présentation du « Summer Pop Up »

À la même occasion que l'inauguration de la semaine de la mobilité, la Ville d'Esch vous présente le « **Summer Pop-Up** » !

Ce projet vise à transformer la Place des Remparts en un espace urbain attractif et multifonctionnel, conformément au Plan local de mobilité 2035. Les mesures suivantes seront mises en place du 31 juillet au 25 septembre 2024 :

- **Végétalisation temporaire** : Création de jardins éphémères pour un cadre naturel et une protection contre la chaleur estivale.
- **Extension des terrasses de cafés** : Permettant aux résidents et visiteurs de profiter des beaux jours tout en soutenant les commerces locaux.
- **Espace de jeux pour enfants** : Installations ludiques supplémentaires pour le plaisir et la sécurité des plus jeunes.



Place des Remparts, Esch-sur-Alzette



Rendez-vous à 14h



Mardi **17.09**

## Visite historique : l'histoire de la capitale des terres rouges

Venez découvrir le passé méconnu de la ville avec un tour de 1h30 environ pour comprendre l'histoire de la capitale des terres rouges. La visite se concentre surtout sur la période autour de 1900, période phare de la ville.



**Inscription obligatoire**  
auprès du service  
écologique de la Ville  
d'Esch-sur-Alzette.



Place de l'Hôtel de Ville



Rendez-vous à 17h00



Visite en **langue française**

**Inscription** : par téléphone au **26 541 541** ou  
par mail à **ecologie@villeesch.lu**




Mercredi **18.09**

## Forum citoyen Plan Local de mobilité (PLM2035)


Ce forum est destiné à tout citoyen intéressé par les changements prévus dans le Plan local de mobilité PLM 2035. Ce plan a été conçu pour offrir une vision globale de la mobilité à l'échelle locale. Parmi les infrastructures concernées, on peut citer le tram rapide, les couloirs de bus à haut niveau de service (CHNS), les pistes cyclables express, l'amélioration multimodale du réseau autoroutier et la restructuration du réseau routier urbain.

L'objectif du PLM 2035 est surtout d'améliorer la qualité de vie de la population actuelle et future tout en permettant une mobilité plus durable et fiable. Ce plan est donc essentiel pour la Ville d'Esch qui souhaite proposer des solutions adaptées aux défis de la mobilité de demain.

Le but du forum n'est pas uniquement de présenter le PLM en détail mais surtout de donner la possibilité aux participants de poser des questions directement aux responsables politiques et des services urbains concernés et de faire part ainsi de leurs inquiétudes et observations.

 Inscription : **par téléphone au 26 541 541**  
ou **par mail à [ecologie@villeesch.lu](mailto:ecologie@villeesch.lu)**

 **4e étage de l'Hôtel de Ville**

 **Rendez-vous à 18h**



Jeudi 19.09

## Une solution pour la mobilité de demain - le covoiturage à Belval

Vous souhaitez covoiturer sans trop vous compliquer la vie, mais vous ne savez pas comment faire ?

Rejoignez vos collaborateur·rices des organisations voisines à Belval pour tenter de rencontrer votre future équipe de covoiturage !

Ce moment convivial et dynamique vous aidera à faire de vos trajets domicile-travail un moment plus agréable.

### Au programme :

- Le futur de la mobilité à Belval
- À la rencontre de votre équipe covoiturage : le grand speed-meeting



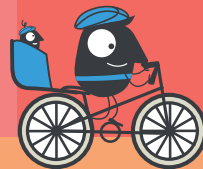
**14 Porte de France, Esch-Belval,**  
hall central du bâtiment



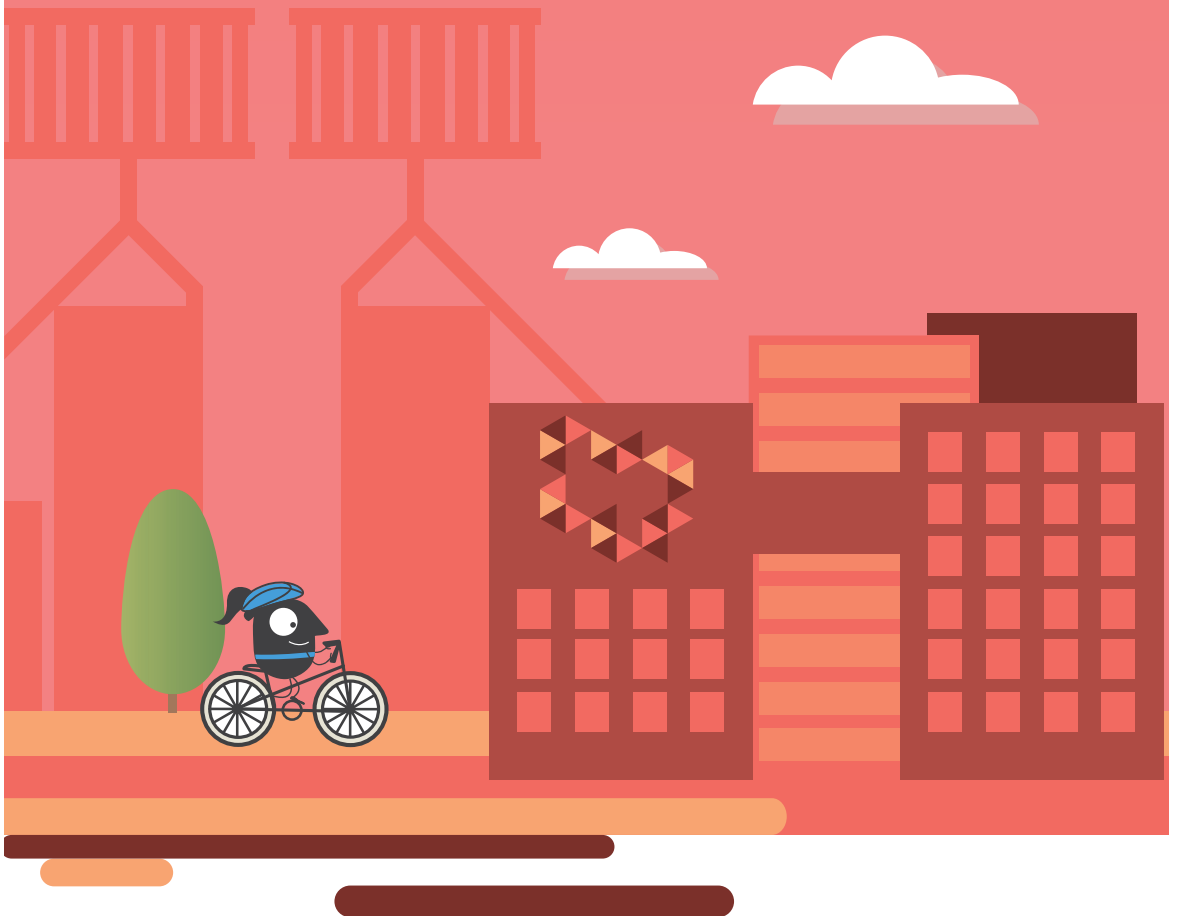
Accès libre de 11h30 à 15h00



Cet évènement est ouvert à toute personne employée dans une organisation située à Belval et alentours proches.










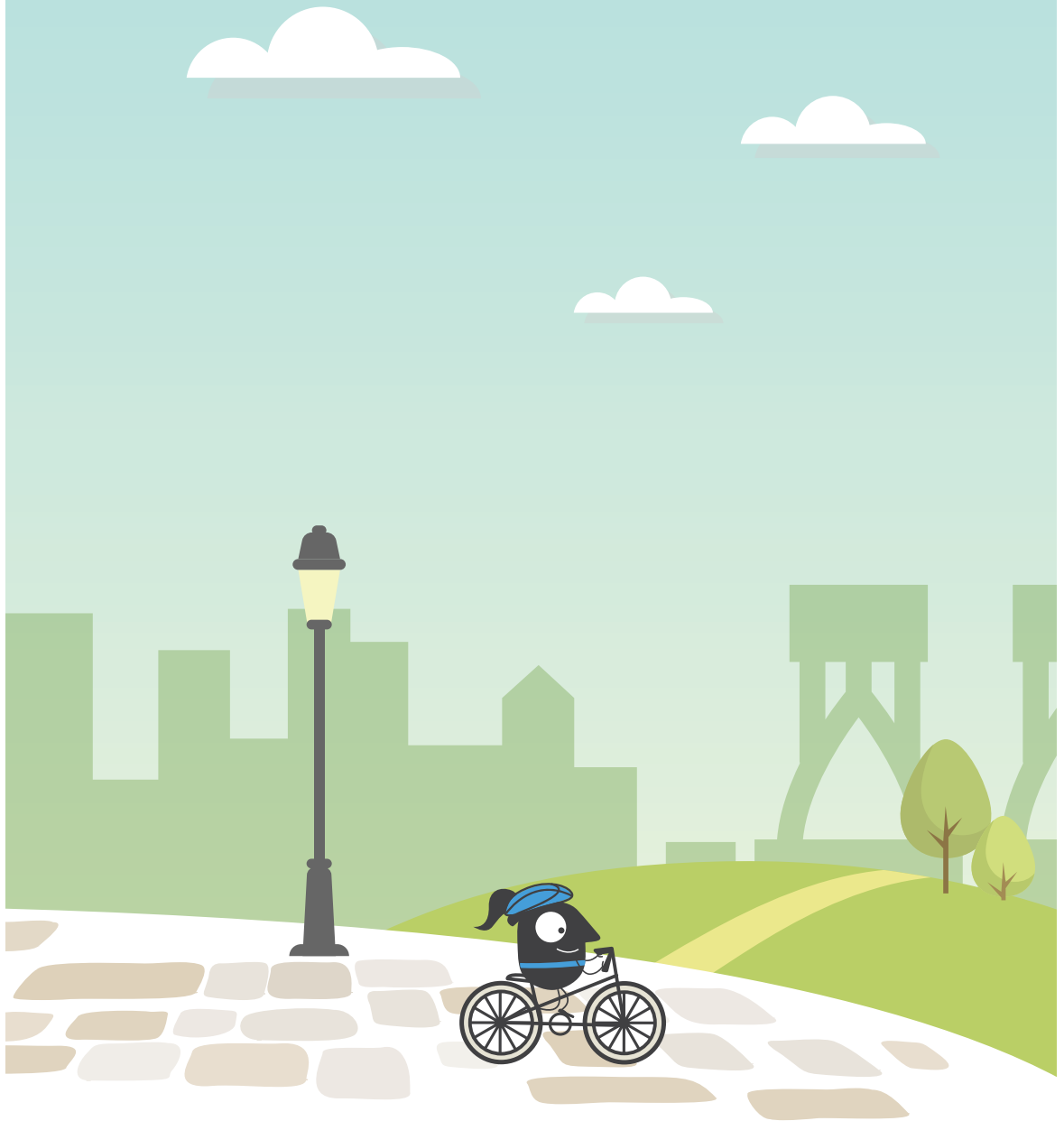
Vendredi **20.09**

## The Conscious City Walk - Esch-sur-Alzette

Esch, c'est bien plus que la ville sidérurgique et le tourisme à la pompe. Accompagnez nous sur cette visite guidée alternative de la ville d'Esch-sur-Alzette qui vous propose de découvrir les initiatives de la transition, locales, saines, inspirantes et durables.

-  Durée **2,5 heures**  
**Inscription obligatoire** : par téléphone au **26 541 541**  
ou par mail à **ecologie@villeesch.lu**
-  Point de rencontre :  
**50, rue d'Audun L-4018 Esch-sur-Alzette**  
(à l'abribus auprès du Conservatoire)
-  Rendez-Vous à **17h30** pour le tour en **langue française**  
Rendez-Vous à **18h00** pour le tour en **langue anglaise**





**Samedi 21.09**

## Tour à vélo citoyen Vëlossummer 2024

**Explorer le réseau cyclable à Esch et échanger avec les responsables.**

Lors de cette excursion à vélo, vous aurez l'opportunité de découvrir le Circuit des Terres rouges dans le cadre du Vëlossummer 2024.

Cet événement estival permet aux amateurs de vélo de découvrir le pays à leur rythme.

Le « Circuit des Terres Rouges » est une aventure unique à travers le sud industriel du Luxembourg, une région riche en patrimoine et en histoire. Le parcours de 32 km commence à Esch-Belval, un lieu emblématique où l'acier est toujours produit, et où l'université apporte une nouvelle dynamique.



**Parking Cimetièrre  
de Lallange**



**Rendez-vous à 10h00**



**Durée : 2 heures**



### Itinéraire et Départ :

Nous démarrons vers 10:00 heures du parking du cimetière de Lallange en empruntant des routes à circulation modérée puis des pistes cyclables pour rejoindre le Haut-fourneau A à Esch-Belval.

Nous traverserons ensuite le pont cyclable le plus long du Luxembourg en direction d'Esch-sur-Alzette via la piste cyclable PC8.

- Esch-sur-Alzette : Place de la Résistance et Boulevard Prince Henri > Suivez des routes à circulation modérée, en faisant attention à la circulation.
- Réserve naturelle d'Ellergronn > Continuez sur la PC8 le long de cette magnifique réserve avant de prendre un verre de l'amitié au Ellergronn.



Dimanche 22.09

# Journée de la mobilité douce



« Place des Sacrifiés 1940-1945 » devant la « Escher Schwemm - Les Bains du Parc » et zone piétonne dans la rue Large entre la Place des Sacrifiés et la Place des Remparts



De 10h à 18h

**8H00 POUR LE TOUR DE 100KM**  
**9H30 POUR LE TOUR DE 50KM**

## Randonnée « Frunnes Maroldt » pour cyclotouristes - 50 km resp. 100 km

Esch - Ehlerange - Mondercange - Schouweiler - Dahlem - Hivange - Garnich - Holzem - Mamer - Bertrange - Leudelage - Abweiler - Pontpierre - Pissange - Mondercange - Esch (boucle via Steinfort - Septfontaines - Ansembourg - Brouch - Mersch - Schoenfels - Kehlen - Mamer pour la randonnée de 100 km)

**10H30**

## Vélorution - 10 km (rassemblement à 10h15)

Les départs et les arrivées se font à la Place des Sacrifiés 1940-1945.

Des boissons et des snacks gratuits seront distribués aux participants.

Tout participant doit être muni de son vélo et doit porter un casque.

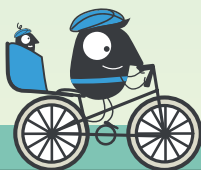
Les enfants de moins de 14 ans doivent être accompagnés par un adulte.

Un service de dépannage et de premiers secours seront assurés.

## CONCERTS

11h30 – 14h00 Red Sax ensemble de saxophone

14h30 – 17h00 Jukebox Coverband



## ANIMATIONS POUR PETITS ET GRANDS :

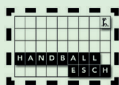
- Initiation & petit tour en « Segway »
- Contrôle technique de votre propre vélo
- Démonstration de réparation et d'entretien du vélo
- Trampoline
- Mur d'escalade
- Jeux en bois
- Initiation au Cargo-Bike
- Fresque du climat - Quizz
- Marché de vélos d'occasion
- Présentation et vente de nouveaux vélos
- Informations sur le recyclage des batteries
- Présentation du Geméisgaart

## PRÉSENTATIONS :

- Vèl'OK, äre Vëlo – eise Vëlo
- Vëlorution
- Maison du vélo
- Subsidies communaux pour vélos et pedelecs
- Plan local de la mobilité
- Transition Minett
- Jardin communautaire du Breedewee

## RESTAURATION :

- Grillades, frites et boissons
- Cuisine végétarienne et végane
- Gaufres, café



# La semaine en un coup d'œil

Vendredi 13.09

## Inauguration de la semaine de la mobilité et présentation du « Summer Pop-Up »

- 📍 Place des remparts Esch-sur-Alzette
- 🕒 Rendez-vous à 14h00

Mardi 17.09

## Visite historique : l'histoire de la capitale des terres rouges

- 📍 Inscription obligatoire
- 📍 Place de l'Hôtel de Ville
- 🕒 Rendez-vous à 17h00

Mercredi 18.09

## Forum citoyen Plan Local de mobilité (PLM2035)

- 📍 4<sup>e</sup> étage de l'Hôtel de Ville
- 🕒 Rendez-vous à 18h00

Jeudi 19.09

## Journée du covoiturage

- 📍 14 Porte de France, Esch-Belval, hall central du bâtiment
- 🕒 Accès libre de 11h30 à 15h00

Vendredi 20.09

## The Conscious City Walk - Esch-sur-Alzette

- 📍 Inscription obligatoire
- 📍 50, rue d'Audun Esch-sur-Alzette
- 🕒 Rendez-vous à 9h30

Samedi 21.09

## Tour à vélo citoyen Vëlossummer 2024

- 📍 Parking Cimetière de Lallange
- 🕒 Rendez-vous à 10h00

Dimanche 22.09

## Journée de la mobilité douce

- 📍 Place des Sacrifiés 1940-1945 (devant la « Escher Schwemm - Les Bains du Parc »)
- 🕒 De 10h à 18h

